

SKARKOLI – PLAICE

Pleuronectes platessa

RÁÐGJÖF – ADVICE

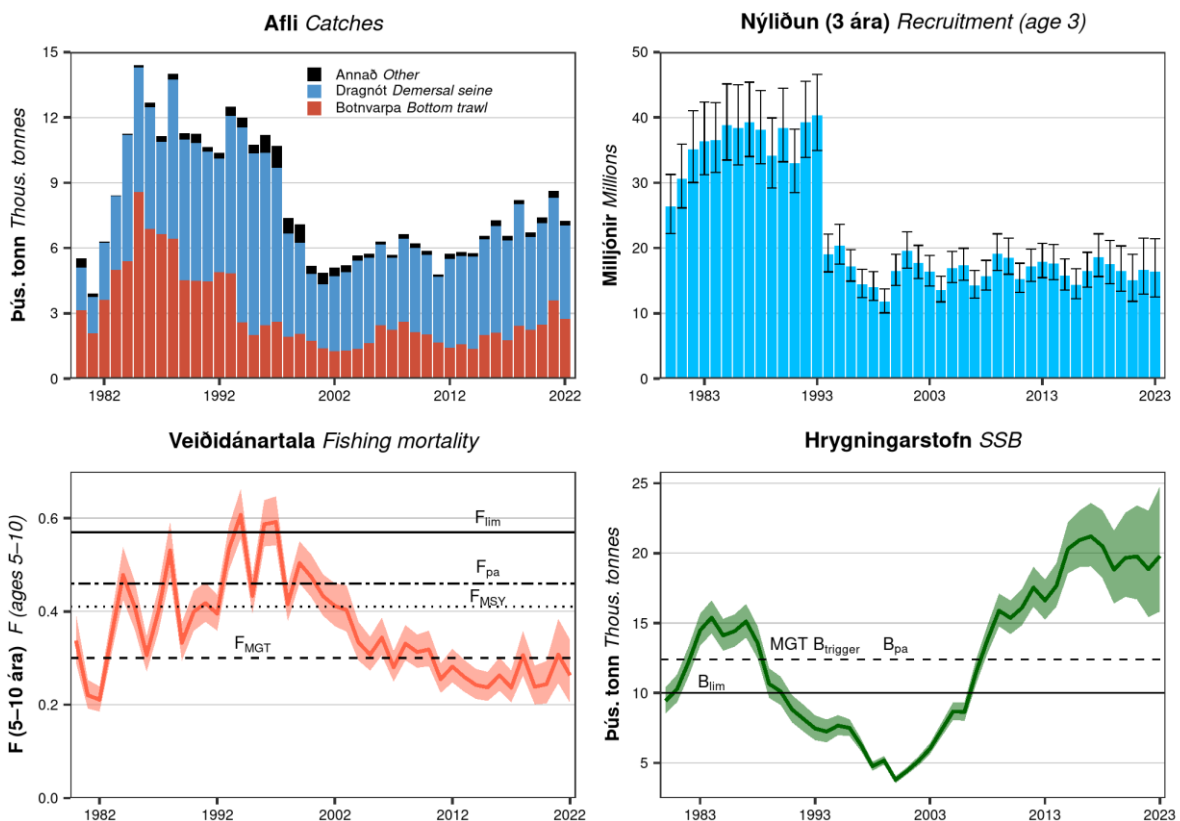
Hafrannsóknastofnun og Alþjóðahafrannsóknaráðið leggja til, í samræmi við aflareglu íslenskra stjórnvalda, að afli fiskveiðiárið 2023/2024 verði ekki meiri en 7830 tonn. Einnig er lagt til að áfram verði stuðlað að verndun hrygnandi skarkola með lokun veiðisvæða á hrygningartíma.

MFRI and ICES advises that when the Icelandic management plan is applied, catches in the fishing year 2023/2024 should be no more than 7830 tonnes. In addition, the MFRI recommends that regulations regarding area closures on spawning grounds remain in effect.

STOFNÞRÓUN – STOCK DEVELOPMENT

Veiðidánartala stofnsins er undir kjörsókn (F_{msy}) gátmörkum (F_{pa}) og varúðarmörkum (F_{lim}). Stærð hrygningarstofns er yfir aðgerðarmörkum (MGT $B_{trigger}$), gátmörkum (B_{pa}) og varúðarmörkum (B_{lim}).

Fishing pressure on the stock is below F_{msy} , F_{pa} and F_{lim} ; spawning-stock is above MGT $B_{trigger}$, B_{pa} and B_{lim} .



Skarkoli. Afli eftir veiðarfærum, nýliðun (3 ára), veiðidánartala 5–10 ára og stærð hrygningarstofns. Skyggð svæði og öryggisbil sýna 95% öryggismörk.

Plaice. Catch by gear type, recruitment (age 3), fishing mortality (ages 5–10), and spawning stock biomass (SSB). Shaded areas and error bars show 95% confidence intervals.

STOFNMAT OG GÁTMÖRK – BASIS OF THE ASSESSMENT AND REFERENCE POINTS

Forsendur ráðgjafar <i>Advice basis</i>	Aflaregla <i>Management plan</i>
Aflaregla <i>Management plan</i>	Ráðgjöf byggir á fiskveiðidánartölu $F_{MGT} = 0.30$ fyrir 5–10 ára og er margfaldað með $SSB_y/MGT B_{trigger}$ þegar $SSB_y < MGT B_{trigger}$. <i>TAC set using the ICES advice rule with a fishing mortality $F_{MGT} = 0.30$ applied to ages 8–11, modified by the ratio $SSB_y/MGT B_{trigger}$ when $SSB_y < MGT B_{trigger}$.</i>
Stofnmat <i>Assessment type</i>	Tölfræðilegt aldurs-aflalíkan (SAM) <i>Statistical catch at age- assessment (SAM)</i>
Inntaksgögn <i>Input data</i>	Aldurs og lengdargögn úr afla of stofnmælingum (SMB) <i>Age and length data from commercial catches and surveys (IS-SMB)</i>

Nálgun <i>Framework</i>	Víðmiðunarmörk <i>Reference point</i>	Gildi <i>Value</i>	Grundvöllur <i>Basis</i>
MSY nálgun <i>MSY approach</i>	$MSY B_{trigger}$	12 400	B_{pa}
	F_{MSY}	0.41	Leiðir til hámarksafkasturs til lengri tíma, byggt á slembihermunum (EqSim). <i>Leads to long-term MSY, based on stochastic simulations (EqSim).</i>
Varúðarnálgun <i>Precautionary approach</i>	B_{lim}	10 000	Lægsta SSB gildið (1990) með háa nýliðun <i>Lowest SSB (1990) where large recruitment was observed</i>
	B_{pa}	12 400	$B_{lim} \times e^{1.645 \cdot \sigma_B}$; $\sigma_B = 0.12$
	F_{lim}	0.57	Fiskveiðidauði sem í framreikningum leiðir til þess að miðgildi hrygningarstofns er við B_{lim} <i>Fishing mortality that in stochastic equilibrium will result in median SSB at B_{lim}</i>
	F_{pa}	0.46	F_{p05} , hámarks F þar sem líkur á því að SSB fari niður fyrir B_{lim} eru <5 % <i>F_{p05}, maximum F at which the probability of SSB falling below B_{lim} is <5%</i>
Aflaregla <i>Management plan</i>	$MGT B_{trigger}$	12 400	Samkvæmt aflareglu <i>From the management plan</i>
	F_{MGT}	0.30	Samkvæmt aflareglu <i>From the management plan</i>

HORFUR – PROSPECTS

Skarkoli. Forsendur fyrir stofnmatsárið og í framreikningum.

Pláice. Assumptions made for the interim year and in the forecast.

Breyta <i>Variable</i>	Gildi <i>Value</i>	Athugasemdir <i>Notes</i>
F_{5-10} ára (2023) <i>$F_{ages 5-10}$ (2023)</i>	0.28	Gerir ráð fyrir óbreyttu F (meðaltal síðustu þriggja ára) fyrir 1. janúar–31. ágúst 2023 og F_{MGT} fyrir 1. september–31. desember 2023 <i>Assuming status quo F (average over the last three years) for 1 January–31 August 2023 and F_{MGT} for 1 September–31 December 2023</i>
Hrygningarstofn (2024) <i>SSB (2024)</i>	18 567	Skammtímaspá; í tonnum. <i>Short-term forecast; in tonnes.</i>
Nýliðun 3 ára (2023) <i>Recruitment age 3 (2023)</i>	16 387	Metið úr stofnmati; í þúsundum. <i>From the assessment; in thousands.</i>
Nýliðun 3 ára (2024) <i>Recruitment age 3 (2024)</i>	16 505	Endurvalsúrdráttur á árunum 2014–2023; í þúsundum <i>Resampled from the years 2014–2023; in thousands.</i>
Afli (2023) <i>Catch (2023)</i>	7 493	Byggt á F_{5-10} ára (2023); í tonnum. <i>Results from $F_{ages 5-10}$ (2023); in tonnes.</i>

Skarkoli. Áætluð þróun á stærð hrygningarstofns miðað við veiðar samkvæmt aflareglu. Allar þyngdir eru í tonnum.

Plaice. Projection of SSB based on catch according to the management plan. All weights are in tonnes.

Grunnur Basis	Afli (2023/2024) Catch (2023/2024)	Veiðidánartala (2024) F (2024)	Hrygningarstofn (2025) SSB (2025)	% Breyting á hrygningarstofni ¹⁾ % SSB change ¹⁾	% Breyting á ráðgjöf ²⁾ % Advice change ²⁾
Aflaregla Management plan	7 830	0.3	18 015	-3	2

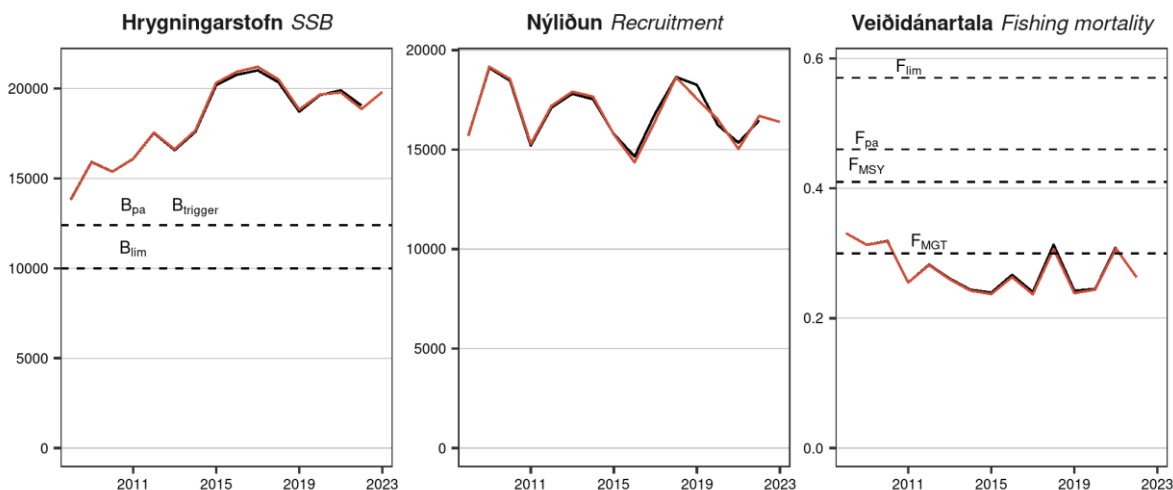
¹⁾ Hrygningarstofn árið 2024 miðað við hrygningarstofn 2024 – SSB in 2024 relative to SSB in 2023.

²⁾ Ráðlagt aflamark fyrir 2023/2024 miðað við ráðlagt aflamark 2022/2023 – Advice value for 2023/2024 relative to advice value for 2022/2023.

GÆÐI STOFNMATS – QUALITY OF THE ASSESSMENT

Við mat á aflareglu við Ísland (ICES, 2022a) var grunnur ráðgjafar endurskoðaður og aflaregla innleidd en hún er í samræmi við varúðarnálgun og í samræmi við markmið Alþjóðahafrannsóknaráðsins um hámarksafkrastur. Niðurstöður stofnmatsins árið 2023 eru í samræmi við niðurstöðurnar árið 2022.

In the evaluation of the management plan (MP) for plaice in Icelandic waters (ICES, 2022a), the basis for assessment was revised and the adopted harvest control rule (HCR) was considered in accordance with the precautionary approach and consistent with the ICES MSY framework. The results of the assessment in 2023 are in line with those in 2022.



Skarkoli. Samanburður á stofnmati síðustu tveggja ára, núverandi stofnmat er táknað með rauðri línu.

Plaice. Current assessment (red line) compared with previous year's estimate.

RÁÐGJÖF, AFLAMARK OG AFLI – ADVICE, TAC AND CATCH

Skarkoli. Tillögur um hámarksafla, ákvörðun stjórnvalda um aflamark og afli (tonn).

Plaice. Recommended TAC, national TAC, and catches (tonnes).

Fiskveiðiár <i>Fishing year</i>	Tillaga <i>Rec. TAC</i>	Aflamark <i>National TAC</i>	Afli <i>Catches</i>
2010/2011	6500	6500	4843
2011/2012	6500	6500	5822
2012/2013	6500	6500	5932
2013/2014	6500	6500	6030
2014/2015	7000	7000	6237
2015/2016	6500	6500	7619
2016/2017	7330	7330	6369
2017/2018	7103	7103	8208
2018/2019	7132	7132	7096
2019/2020	6985	6985	7177
2020/2021	7037	7037	9082
2021/2022	7805	7805	7306
2022/2023	7663	7663	
2023/2024	7830		

HEIMILDIR OG ÍTAREFNI – REFERENCES AND FURTHER READING

ICES. 2022a. Workshop on the evaluation of assessments and management plans for ling, tusk, plaice and Atlantic wolffish in Icelandic waters (WKICEMP). ICES Scientific Reports. 4:37. <https://doi.org/10.17895/ices.pub.19663971> (in prep.)

ICES. 2022b. Advice on fishing opportunities. In Report of the ICES Advisory Committee, 2022. ICES Advice 2022, section 1.1.1. <https://doi.org/10.17895/ices.advice.19928060>

MFRI Assessment Reports 2023. Plaice. Marine and Freshwater Research Institute, 9 June 2023.

Stofnmatsskýrslur Hafrannsóknastofnunar 2023. Skarkoli. Hafrannsóknastofnun 9. júní 2023.